


BranchCache

 Assistant Ajout de rôles et de fonctionnalités


— □ ×

Progression de l'installation

SERVEUR DE DESTINATION
DC1.learn.local

Avant de commencer
Type d'installation
Sélection du serveur
Rôles de serveurs
Fonctionnalités
Confirmation
Résultats

Afficher la progression de l'installation


 Installation de fonctionnalité

Installation démarrée sur DC1.learn.local

Services de fichiers et de stockage

Services de fichiers et iSCSI

BranchCache pour fichiers réseau

 1

Vous pouvez fermer cet Assistant sans interrompre les tâches en cours d'exécution. Examinez leur progression ou rouvrez cette page en cliquant sur Notifications dans la barre de commandes, puis sur Détails de la tâche.

[Exporter les paramètres de configuration](#)

< Précédent

Suivant >

Installer

Annuler

Sélectionner des fonctionnalités

SERVEUR DE DESTINATION
Cache1.learn.local

Avant de commencer

Type d'installation

Sélection du serveur

Rôles de serveurs

Fonctionnalités

Confirmation

Résultats

Sélectionnez une ou plusieurs fonctionnalités à installer sur le serveur sélectionné.

Fonctionnalités

- ☐ Assistance à distance
- ☐ Base de données interne Windows
- ☒ BranchCache
- ☐ Chiffrement de lecteur BitLocker
- ☐ Client d'impression Internet
- ☐ Client pour NFS
- ☐ Clustering de basculement
- ☐ Collection des événements de configuration et de
- ☐ Compression différentielle à distance
- ☐ Containers
- ☐ Data Center Bridging
- ☐ Déverrouillage réseau BitLocker
- ☐ Direct Play
- ☐ Équilibrage de la charge réseau
- ☐ Expérience audio-vidéo haute qualité Windows
- ☐ Extension ISS Management OData
- ☐ Extension WinRM IIS
- ☐ Fonctionnalités de .NET Framework 3.5
- ☒ Fonctionnalités de .NET Framework 4.7 (2 sur 7 ins

Description

BranchCache installe les services requis pour configurer cet ordinateur en tant que serveur de cache hébergé ou en tant que serveur de contenu prenant en charge BranchCache. Si vous déployez un serveur de contenu, celui-ci doit également être configuré en tant que serveur Web HTTP (Hypertext Transfer Protocol) ou en tant que serveur d'applications basé sur le service de transfert intelligent en arrière-plan (BITS). Pour déployer un serveur de fichiers prenant en charge BranchCache, utilisez l'Assistant Ajout de rôles pour installer le rôle serveur Services de fichiers avec le serveur de fichiers et BranchCache pour les services de rôle des fichiers.

< Précédent

Suivant >

Installer

Annuler

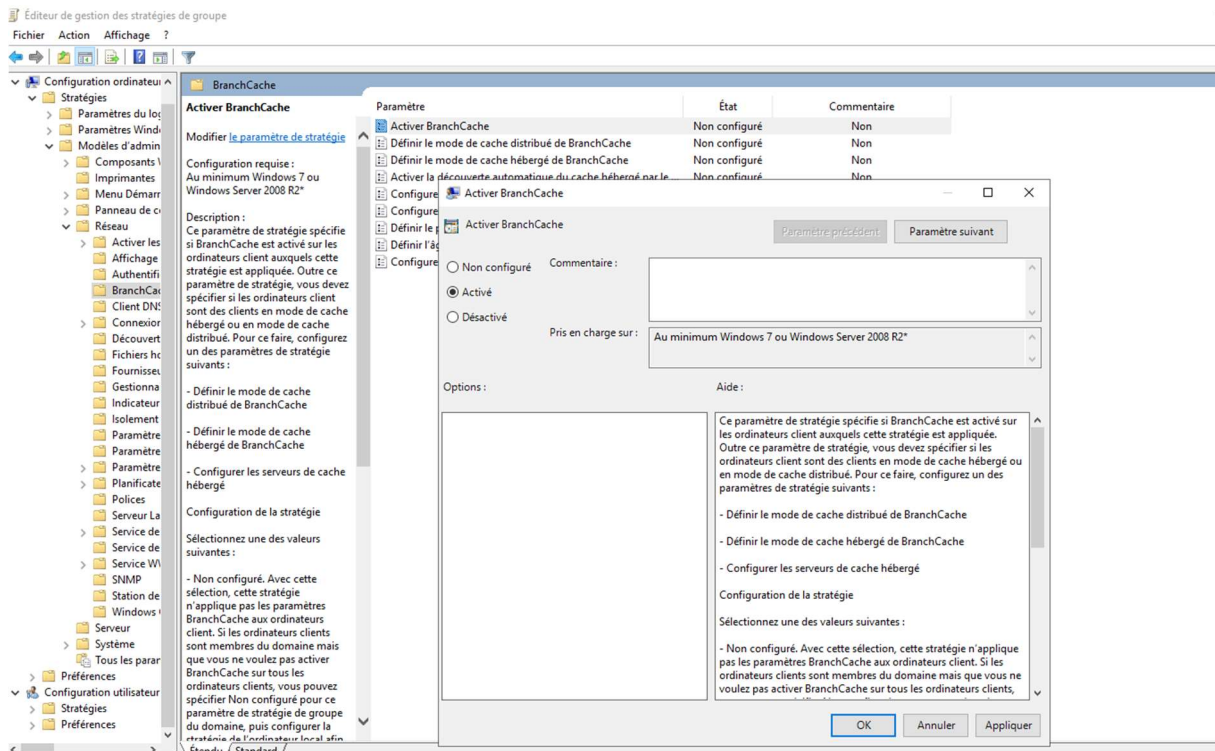
Administrateur : Windows PowerShell

Windows PowerShell

Copyright (C) Microsoft Corporation. Tous droits réservés.

PS C:\Users\Administrateur> Enable-BCHostedServer -RegisterSCP

PS C:\Users\Administrateur>



Définir le mode de cache hébergé de BranchCache

Définir le mode de cache hébergé de BranchCache

Paramètre précédent

Paramètre suivant

☐ Non configuré

Commentaire :

☒ Activé

☐ Désactivé

Pris en charge sur :

Au minimum Windows 7 ou Windows Server 2008 R2*

Options :

Aide :

Spécifier le nom du serveur de cache hébergé

10.1.1.3

Ce paramètre de stratégie spécifie si le mode de cache hébergé de BranchCache est activé sur les ordinateurs client auxquels cette stratégie est appliquée. Outre cette stratégie, vous devez utiliser la stratégie « Activer BranchCache » pour activer BranchCache sur les ordinateurs client.

Lorsqu'un ordinateur client est configuré en tant que client en mode de cache hébergé, il peut télécharger le contenu en cache du serveur en cache hébergé de la filiale. De plus, lorsque le client de cache hébergé obtient du contenu d'un serveur de contenu, le client peut télécharger le contenu sur le serveur de cache hébergé pour que d'autres clients de cache hébergé de la filiale puissent y accéder.

Configuration de la stratégie

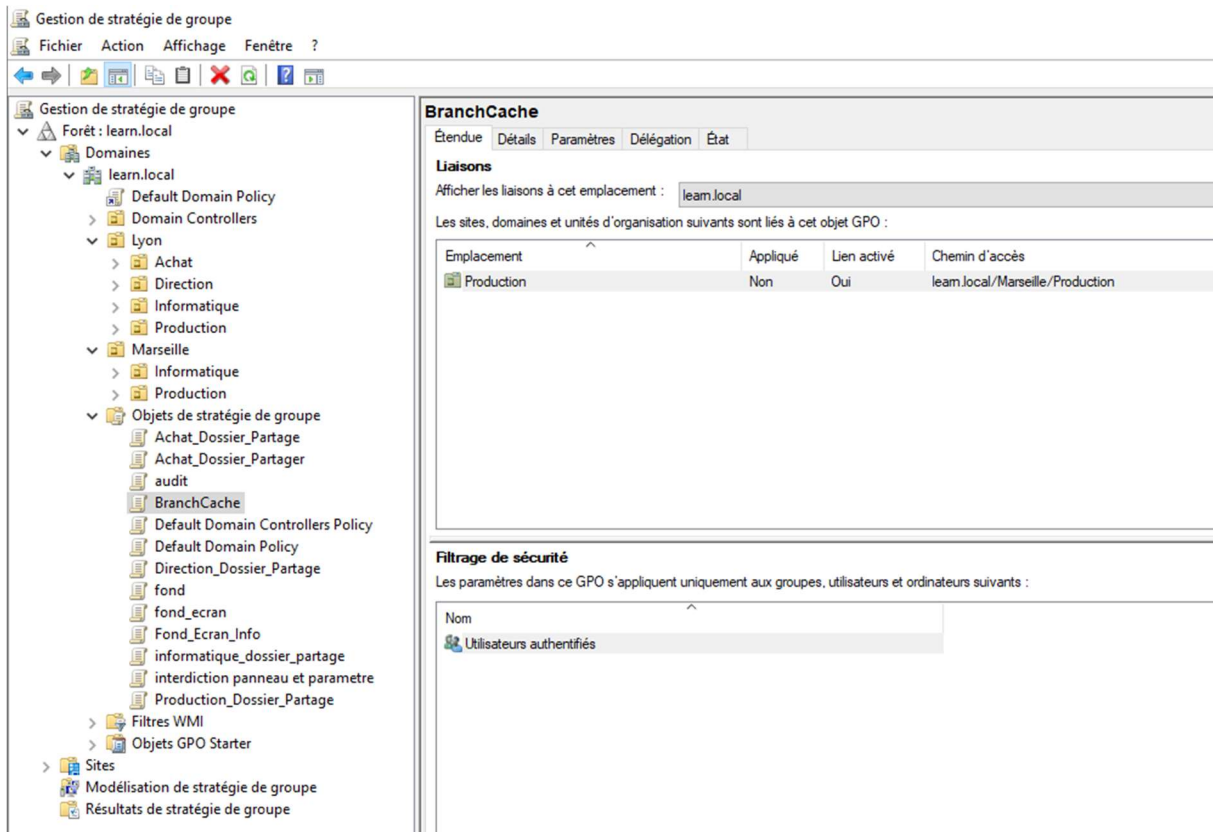
Sélectionnez l'une des valeurs suivantes :

- Non configuré. Avec cette sélection, cette stratégie n'applique pas les paramètres BranchCache aux ordinateurs client. Si les ordinateurs clients sont membres du domaine mais que vous ne

OK

Annuler

Appliquer



Administrateur : Windows PowerShell

Windows PowerShell

Copyright (C) Microsoft Corporation. Tous droits réservés.

PS C:\Users\Administrateur> Get-BCStatus

BranchCacheIsEnabled : True
BranchCacheServiceStatus : Running
BranchCacheServiceStartType : Automatic

ClientConfiguration:

CurrentClientMode : LocalCache
HostedCacheServerList :
HostedCacheDiscoveryEnabled : False

ContentServerConfiguration:

ContentServerIsEnabled : True

HostedCacheServerConfiguration:

HostedCacheServerIsEnabled : True
ClientAuthenticationMode : Domain
HostedCacheScpRegistrationEnabled : True

NetworkConfiguration:

ContentRetrievalUrlReservationEnabled : True
HostedCacheHttpUrlReservationEnabled : True
HostedCacheHttpsUrlReservationEnabled : True
ContentRetrievalFirewallRulesEnabled : True
PeerDiscoveryFirewallRulesEnabled : False
HostedCacheServerFirewallRulesEnabled : True
HostedCacheClientFirewallRulesEnabled : True

HashCache:

CacheFileDirectoryPath : C:\Windows\ServiceProfiles\NetworkService\AppData\Local\PeerDistPub
MaxCacheSizeAsPercentageOfDiskVolume : 1
MaxCacheSizeAsNumberOfBytes : 637785825
CurrentSizeOnDiskAsNumberOfBytes : 29384704
CurrentActiveCacheSize : 0

DataCache:

Console1 - [Racine de la console\Gestion des stratégies de groupe\Forêt : learn.local\Domaines\learn.local\Objets de stratégie de groupe\BranchCache]

Fichier Action Affichage Favoris Fenêtre ?

Racine de la console

- Gestion des stratégies de groupe
 - Forêt : learn.local
 - Domaines
 - learn.local
 - Default Domain Po
 - Domain Controller
 - Lyon
 - Marseille
 - Objets de stratégie
 - Achat_Dossier_I
 - Achat_Dossier_I
 - audit
 - BranchCache
 - Default Domain
 - Default Domain
 - Direction_Dossi
 - fond
 - fond_ecran
 - Fond_Ecran_Inf
 - informatique_d
 - interdiction par
 - Production_Do
 - Filtres WMI
 - Objets GPO Starter
 - Sites
 - Modélisation de stratégie
 - Résultats de stratégie de g

BranchCache

Étendue Détails Paramètres Délégation État

Liaisons

Afficher les liaisons à cet emplacement : learn.local

Les sites, domaines et unités d'organisation suivants sont liés à cet objet GPO :

Emplacement	Appliqué	Lien activé	Chemin d'accès
Production	Non	Oui	learn.local/Marseille/Production

Filtrage de sécurité

Les paramètres dans ce GPO s'appliquent uniquement aux groupes, utilisateurs et ordinateurs suivants :

Nom

- Utilisateurs authentifiés

Publication de hachages pour BranchCache

Publication de hachages pour BranchCache

Paramètre précédent Paramètre suivant

☐ Non configuré

☒ Activé

☐ Désactivé

Commentaire :

Pris en charge sur : Au minimum Windows Server 2008 R2 ou Windows 7

Options :

Valeurs :

0 = Autoriser la publication de hachages uniquement pour les dossiers partagés sur lesquels BranchCache est activé

1 = N'autoriser la publication de hachages dans aucun dossier partagé

2 = Autoriser la publication de hachages pour tous les dossiers partagés

Actions de la publication de hachages :

Autoriser la publication de hachages pour tous les dossiers partagés

Autoriser la publication de hachages pour tous les dossiers partagés

Autoriser la publication de hachages uniquement pour les dossiers partagés dans lesquels BranchCache est activé

N'autoriser la publication de hachages dans aucun dossier partagé

Sélection Administrateur : Windows PowerShell

Windows PowerShell

Copyright (C) Microsoft Corporation. Tous droits réservés.

Testez le nouveau système multiplateforme PowerShell <https://aka.ms/pscore6>

PS C:\Windows\system32> Get-BCCClientConfiguration

```
CurrentClientMode      : HostedCacheClient
HostedCacheServerList  : {10.1.1.3}
HostedCacheDiscoveryEnabled : False
```

PS C:\Windows\system32> █